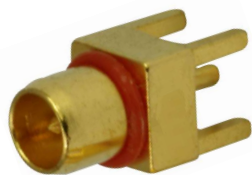
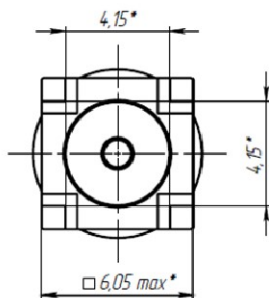
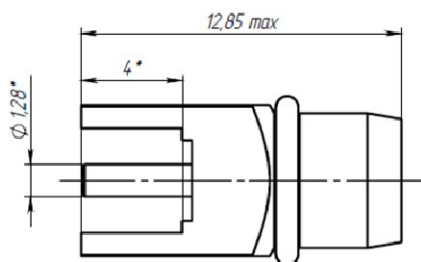


**Вилка прямая CP-50-0-04-B-П-015/М СЦНК.430421.015ТУ**

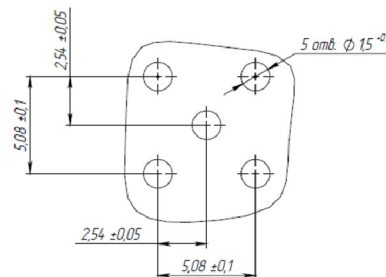
Субминиатюрный соединитель для установки в отверстия печатной платы. аналог серии **BMA**: R128 425 300

Типовое использование **CP-50-0-04-B-П-015/М** – межплатные и межблочные соединения для передачи ВЧ и цифровых сигналов, телекоммуникационное и тестовое оборудование, высокоточные электронные инструменты.

Габаритные и присоединительные размеры, мм.



Разметка печатной платы для монтажа соединителей, мм.



присоединительные размеры:	интерфейс BMA	температурный диапазон:	минус 5°C ... +155°C
волновое сопротивление:	50 Ом	количество соединений:	≤ 500
предельная рабочая частота:	18 ГГц	покрытие корпуса:	золото
КСВН на частоте 18 ГГц: (для пары на полужестком кабеле)	≤ 1,15		
сопротивление контактов: (центральный контакт)	≤ 3 МОм		
сопротивление контактов: (внешний контакт)	≤ 2 МОм		
сопротивление изоляции:	≥ 5000 МОм		

Пример записи для заказа: **Вилка CP-50-0-04-B-П-015/М СЦНК.430421.015ТУ**

